

音声合成エンジン搭載音声通知システム

# VoiceExe2 for Exapilot

★**ここがポイント!**

録音式にはなかった  
リアルタイムなデータ  
の音声出力が  
可能に!!

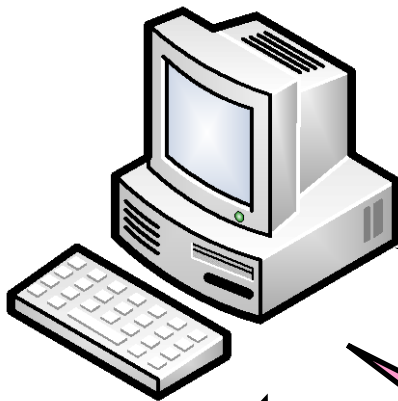
メッセージは  
テキスト形式で入力!  
録音式に比べ、  
修正・追加が簡単!!

辞書登録機能を使って  
読み方カスタマイズ!  
聞き取りやすい!!

繰り返し設定で  
聞き漏らしも  
心配なし!!

履歴ビューアで  
発声履歴も一目瞭然!!

大きさ、高さなど  
しゃべる声も  
自由自在!!



メッセージ登録 - YYS VoiceExe2

	チャイム	メッセージ	優先度	マスク時間	出力回数	音色
1	4ピン・ボーン	仕込工程、開始しました。	5	0	1	1男性
2	4ピン・ボーン	仕込工程、終了しました。	5	0	1	1男性
3	4ピン・ボーン	反応工程、開始しました。	5	0	1	1男性
4	4ピン・ボーン	反応工程、終了しました。	5	0	1	1男性
5						
6	7アラーム1	仕込時間、オーバーです。	1	0	2	2女性
7	7アラーム1	反応器、温度異常です。	1	0	2	2女性
8	7アラーム1	反応器、圧力異常です。	1	0	2	2女性

ロード完了

# VoiceExe2 for Exapilot

# VoiceExe2 for Exapilot

## VoiceExe2 for Exapilot

★これだけで音声発声します！  
作業は PC 上での操作だけ！

### ステップ①

あらかじめ  
テキストで  
メッセージ登録

チャイム	メッセージ	優先度	マスク時間	出力回数	音色
1	4ピンホーン 仕込工程、開始しました。	5	0	1	1.男性
2	4ピンホーン 仕込工程、終了しました。	5	0	1	1.男性
3	4ピンホーン 反応工程、開始しました。	5	0	1	1.男性
4	4ピンホーン 反応工程、終了しました。	5	0	1	1.男性
5					
6	7アラーム1 仕込時間、オーバーです。	1	0	2	2.女性
7	7アラーム1 反応器、温度異常です。	1	0	2	2.女性
8	7アラーム1 反応器、圧力異常です。	1	0	2	2.女性

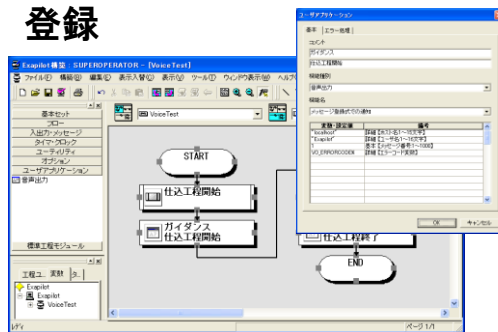
### ステップ②

特殊な読み方の  
単語を辞書登録

表記	読み	品詞	
1	SEO	ジェーナス	普通名詞
2	ES	エマーシエンシブ/ストップ	普通名詞
3	AUT	オート	普通名詞
4	MAN	マニュアル	普通名詞
5	SW	スイッチ	普通名詞
6			
7	上田天秤	ウケサラテンブン	その他の固有名詞
8			

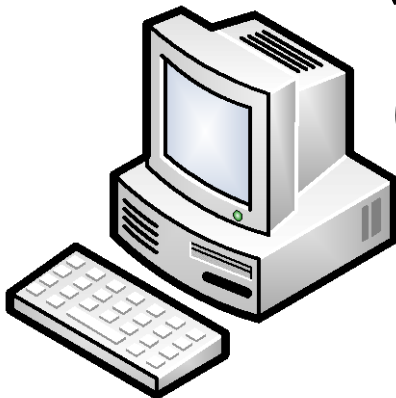
### ステップ③

Exapilot 構築で  
登録



2パターンの音声発声方法  
★メッセージ登録形式  
★直接テキスト指定

テキストを読み上げ



「 反応工程、開始しました。 」

# VoiceExe2 for Exapilot

## 機能構成

「VoiceExe2 for Exapilot」はPC用のパッケージソフトです。

汎用PC（動作環境参照）にインストールし、外部スピーカーから発声させることができます。

Exapilotの機能から「VoiceExe2 for Exapilot」に発声を要求する形態であり、プログラミングをすることなく、簡単な登録で発声させることができます。

メッセージ通知は、あらかじめ登録しているメッセージの登録番号を要求する方式と、直接テキスト（読み上げたい文字列）を渡して要求する方式の2種類があります。

## Exapilot機能

- 1) Exapilotのアイコン（ユーザ関数）から音声を指定して発声させることができます。
- 2) Exapilotの各種機能を使って発声させることができ、音声を発声させるためにプログラミングをする必要はありません。また、Exapilotと組み合わせた場合、特殊なプログラミングをすることなく、製造品種等のリアルタイムなデータをそのままメッセージに組み合わせて発声させることも簡単に構築でき、録音式では不可能であった利用法も可能です。  
例えば、“品名 **ABCD** の製造工程を開始します。”や“現在の温度は **50** 度です。”のように、メッセージの中に工程のリアルタイムなデータを混在させることもプログラミングレスで作成できます。
- 3) Exapilotとの同居、HISとの同居、Client側に同居、独立別置のどの形態も可能です。

## 代用ガイダンス

CENTUM等のHMIに標準的に装備されたガイダンス機能は、ブザー音とともに画面からの内容を確認する必要があり、煩雑になることから、安易に多数の登録/利用はできにくいことがあります。

「VoiceExe2 for Exapilot」による“音声通知”では「聞き流す」ことができ、必要なタイミングに必要なメッセージを発生させることで、オペレータに対するより詳細な情報通知に利用することができます。また、設定値を入力する際に「VoiceExe2 for Exapilot」で読み返しをさせることで、誤入力防止に活用することも可能です。

## 自由な利用形態

操作監視用PCへの同居、完全別置、Exapilotとの同居やスピーカーのみ別置も当然可能であり、設置の自由度は高く、フレキシブルです。

<例>

- ・スピーカーを休憩室に置き、工程進捗の幅広い伝達や重要警報の重複通知に利用。
- ・Ethernetで接続し、事務所に音声で通知する。 Etc...

構内放送設備（ページング）への接続も容易です。

## 動作環境

### VoiceExe2 for Exapilot のハードウェア動作環境 (\*1)

マシン環境	: PC/AT 互換機	CPU	: 1GHz 以上
メモリ	: 256MB 以上	ディスク容量	: 2.0GB 以上の空きスペースがあること

### VoiceExe2 for Exapilot のソフトウェア動作環境 (\*2)

OS	Windows XP Professional (x86) ServicePack2 / ServicePack3 Windows Vista Business (x86) ServicePack1 / ServicePack2 Windows Server 2003 R2 Standard Edition (x86) Windows Server 2008 Standard Edition (x86) ServicePack2 Windows 7 Professional (x64) ServicePack1 Windows Server 2008 R2 Standard Edition (x64) ServicePack1
----	--

\*1, \*2 VoiceExe2 for Exapilot の動作環境です。

Exapilot (R3.4 以上) 以外の他のアプリケーションと同居させる場合には、同居ソフト側の仕様と合わせてご確認ください。

## 機能仕様

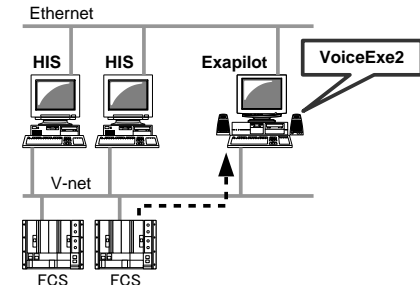
### 音声出力機能

出力	: 16bit linear PCM
入力形式	: 漢字かな混じり文 韻律記号付きカナ文字列
音声タイプ	: 男、女

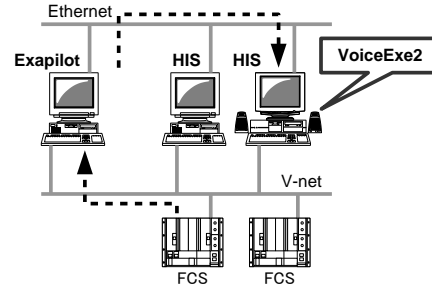
※別パッケージとして、同仕様の英語版があります。

## VoiceExe2 for Exapilot 構成例 (DCS の例)

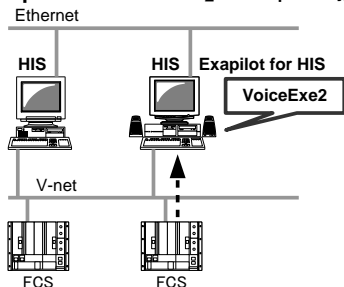
### 【Exapilot 同居式】 Exapilot 搭載の PC へ



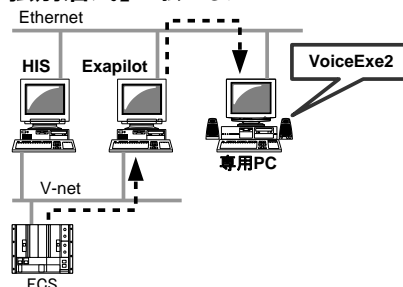
### 【HIS 同居式】 HIS へ



### 【Exapilot for HIS】 Exapilot 搭載の HIS へ



### 【単独別居式】 独立した PC へ



記載の機器、ソフトウェアの商品名、会社名などの名称は各社の商標または登録商標です。

お問い合わせは

**YYS** ワイワイエス株式会社  
岡山事業所

岡山県倉敷市東塚 6-7-31 〒712-8044  
電話 : 086-456-6191 FAX : 086-456-6178  
E-mail : [info@yys.jp](mailto:info@yys.jp) URL : <http://yys.jp>

記載の内容は、お断りなく変更することがありますので、ご了承ください。