

音声合成エンジン搭載音声通知システム

# VoiceExe2 for Stardom

★**ここがポイント!**

録音式にはなかった  
リアルタイムなデータ  
の音声出力が  
可能に!!

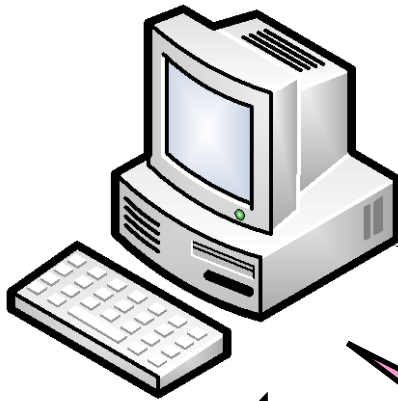
メッセージは  
テキスト形式で入力!  
録音式に比べ、  
修正・追加が簡単!!

辞書登録機能を使って  
読み方カスタマイズ!  
聞き取りやすい!!

繰り返し設定で  
聞き漏らしも  
心配なし!!

履歴ビューアで  
発声履歴も一目瞭然!!

大きさ、高さなど  
しゃべる声も  
自由自在!!



	チャイム	メッセージ	優先度	マスク時間	出力回数	音色
1	4ピン・ポーン	仕込工程、開始しました。	5	0	1	1男性
2	4ピン・ポーン	仕込工程、終了しました。	5	0	1	1男性
3	4ピン・ポーン	反応工程、開始しました。	5	0	1	1男性
4	4ピン・ポーン	反応工程、終了しました。	5	0	1	1男性
5						
6	7アラーム1	仕込時間、オーバーです。	1	0	2	2女性
7	7アラーム1	反応器、温度異常です。	1	0	2	2女性
8	7アラーム1	反応器、圧力異常です。	1	0	2	2女性

ロード完了

# VoiceExe2 for Stardom

# VoiceExe2 for Stardom

## VoiceExe2 for Stardom

★これだけで音声発声します！  
作業は PC 上での操作だけ！

### ステップ①

あらかじめ  
テキストで  
メッセージを登録。

チャイム	メッセージ	優先度	マスク時間	出力回数	音色
1	4ピンボーン 仕込工程、開始しました。	5	0	1	1.男性
2	4ピンボーン 仕込工程、終了しました。	5	0	1	1.男性
3	4ピンボーン 反応工程、開始しました。	5	0	1	1.男性
4	4ピンボーン 反応工程、終了しました。	5	0	1	1.男性
5					
6	7アラーム1 仕込時間、オーバーです。	1	0	2	2.女性
7	7アラーム1 反応器、温度異常です。	1	0	2	2.女性
8	7アラーム1 反応器、圧力異常です。	1	0	2	2.女性

### ステップ②

特殊な読み方の  
単語を辞書登録

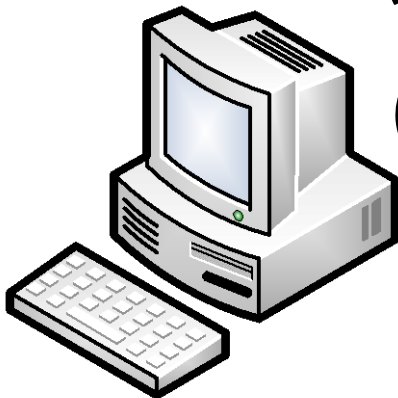
表記	読み	品詞	
1	SEO	ジュークス	普通名詞
2	ES	エマージェンシー/ストップ	普通名詞
3	AUT	オート	普通名詞
4	MAN	マニュアル	普通名詞
5	SW	スイッチ	普通名詞
6			
7	上田天秤	ウツタラテンボン	その他の固有名詞
8			

### ステップ③

VDS/ASTMAC データサーバ  
で登録

2パターンの音声発声方法  
★メッセージ登録形式  
★直接テキスト指定

テキストを読み上げ



「 反応工程、開始しました。 」

# VoiceExe2 for Stardom

## 機能構成

「VoiceExe2 for Stardom」はPC用のパッケージソフトです。

汎用PC（動作環境参照）にインストールし、外部スピーカーから発声させることができます。

パッケージで用意された汎用のActiveXオートメーションインターフェイスを使用し、簡単なプログラミングをすることで、発声したいタイミングで音声発声させることができます。

また、インストール時「Stardom Option」を追加することで、VDS/ASTMACの機能からプログラミングをすることなく、簡単な登録で発声させることができます。

メッセージ通知は、あらかじめ登録しているメッセージの登録番号を要求する方式と、直接テキスト（読み上げたい文字列）を渡して要求する方式の2種類があります。

## ActiveXオートメーションインターフェイス

- 1) ASTMAC VBA から発声させることができます。
- 2) 「VoiceExe2 for Stardom」への発声通知はアプリケーション側で自由に作成頂き、通知したタイミングで該当のメッセージを読み上げます。

## VDS/ASTMAC機能

- 1) データサーバのアプリケーション通知に“VoiceExe”と入力することにより、ガイダンスやアラームが発生するタイミングで、「VoiceExe2 for Stardom」へ指定したメッセージを発声させることができます。
- 2) VDS/ASTMAC と組み合わせた場合、特殊なプログラミングをすることなく、製造品種等のリアルタイムなデータをそのままメッセージに組み合わせて発声させることも簡単に構築でき、録音式では不可能であった利用法も可能です。

例えば、“品名 **ABCD** の製造工程を開始します。”や“現在の温度は **50** 度です。”のように、メッセージの中に工程のリアルタイムなデータを混在させることもプログラミングレスで作成できます。

## 代用ガイダンス

VDS/ASTMAC 等の HMI に標準的に装備されたガイダンス機能は、ブザー音とともに画面からの内容を確認する必要があり、煩雑になることから、安易に多数の登録/利用はできにくいことがあります。

「VoiceExe2 for Stardom」による“音声通知”では「聞き流す」ことができ、必要なタイミングに必要なメッセージを発生させることで、オペレータに対するより詳細な情報通知に利用することができます。また、設定値を入力する際に「VoiceExe2 for Stardom」で読み返しをさせることで、誤入力防止に活用することも可能です。

## 自由な利用形態

完全別置、VDS/ASTMAC との同居やスピーカーのみ別置も当然可能であり、設置の自由度は高く、フレキシブルです。

<例>

- ・スピーカーを休憩室に置き、工程進捗の幅広い伝達や重要警報の重複通知に利用。
- ・Ethernet で接続し、事務所に音声で通知する。 Etc...

構内放送設備（ページング）への接続も容易です。

## 動作環境

### VoiceExe2 for Stardom のハードウェア動作環境(\*1)

マシン環境	: PC/AT 互換機	CPU	: 1GHz 以上
メモリ	: 2.0GB 以上	ディスク容量	: 2.0GB 以上の空きスペースがあること

### VoiceExe2 for Stardom のソフトウェア動作環境(\*2)

OS	Windows 7 Professional (x86) ServicePack1 Windows 7 Professional (x64) ServicePack1 Windows 10 Enterprise 2016 LTSB (x64)
----	---

\*1, \*2 VoiceExe2 for Stardom の動作環境です。

VDS/ASTMAC(R8.01 以上)以外の他のアプリケーションと同居させる場合には、同居ソフト側の仕様と合わせてご確認ください。

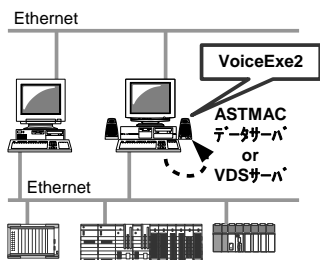
## 機能仕様

### 音声出力機能

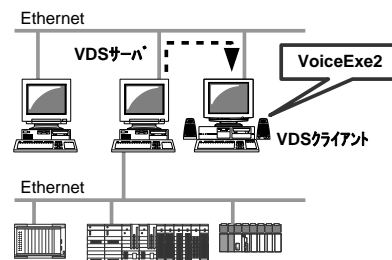
出力	: 16bit linear PCM
入力形式	: 漢字かな混じり文 韻律記号付きカナ文字列
音声タイプ	: 男、女

### VoiceExe2 for Stardom 構成例 (VDS/ASTMAC の例)

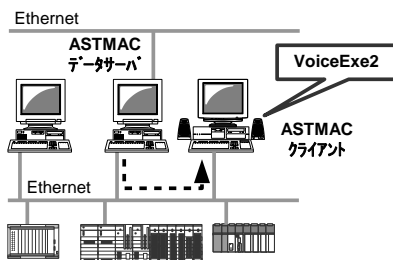
#### 【VDS/ASTMAC 同居式】 データサーバ PC へ



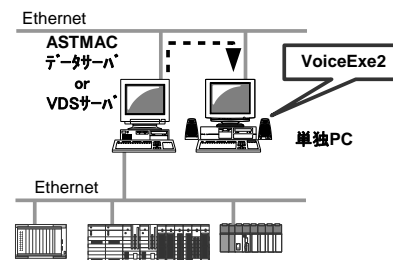
#### 【VDS クライアント同居式】 VDS クライアントへ



#### 【HMI クライアント同居式】 HMI クライアントへ



#### 【単独別居式】 独立した PC へ



記載の機器、ソフトウェアの商品名、会社名などの名称は各社の商標または登録商標です。

お問い合わせは

**YYE** ワイワイエス株式会社  
岡山事業所

岡山県倉敷市東塚 2-7-27 〒712-8061  
電話 : 086-448-5788 FAX : 050-3153-2702  
E-mail : [info@yys.jp](mailto:info@yys.jp) URL : <http://yys.jp>

記載の内容は、お断りなく変更することがありますので、ご了承ください。